

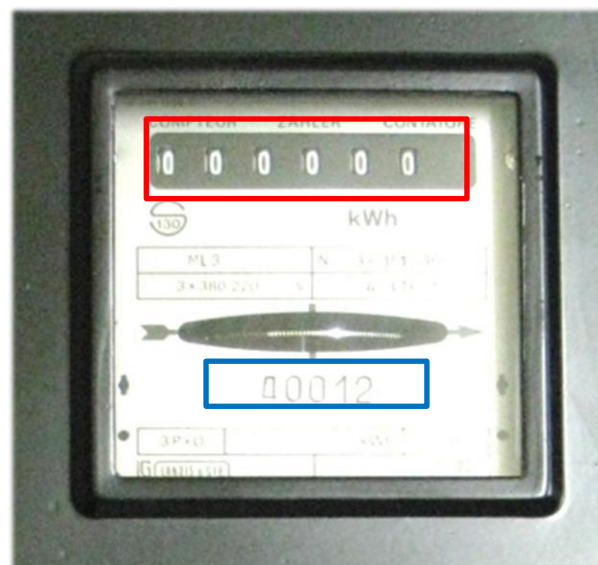


Contatori elettricit  - indicazioni per la lettura

Il presente documento intende fornire le indicazioni necessarie per poter leggere i contatori dell'elettricit .

TARIFFA SEMPLICE:

- a) Landis & Gyr



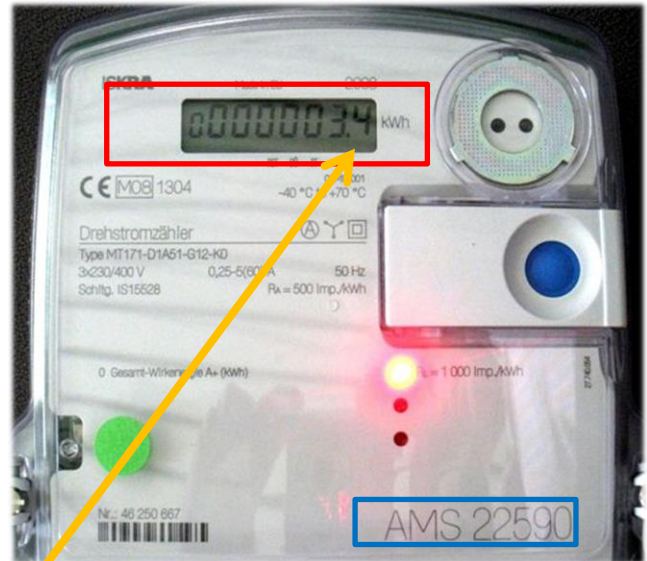
Sono da riportare unicamente i numeri bordati di rosso.

Il numero del suo contatore deve sempre corrispondere al numero che appare sulla mascherina di notifica.

- b) Siemens oppure DZG



c) DZG oppure ISKRA



Tralasciare i numeri dopo la virgola

Sono da riportare unicamente i numeri bordati di rosso.

Il numero del suo contatore deve sempre corrispondere al numero che appare sulla mascherina di notifica.

d) Kamstrup



TARIFFA DOPPIA

a) Iskra oppure DZG



Sono **sempre** da riportare i due blocchi di numeri bordati di verde nelle rispettive caselle di lettura.

Il numero del suo contatore deve sempre corrispondere al numero che appare sulla mascherina di notifica.

b) Kamstrup



Premere più volte il pulsante cerchiato in giallo fino a quando appare il simbolo **T1** (a destra del display) per leggere i dati del consumo diurno e poi premere nuovamente fino a quando non appare il simbolo **T2** per leggere i dati del consumo notturno.



c) Kamstrup (bidirezionale) – per impianto FOTOVOLTAICO

